

**MATRÍCULA DO  
EMPREENDIMENTO  
YUCATAN RESIDENCIAL**

**Nº: 5027**

**4º Oficial de Registro  
de Imóveis de Campinas**

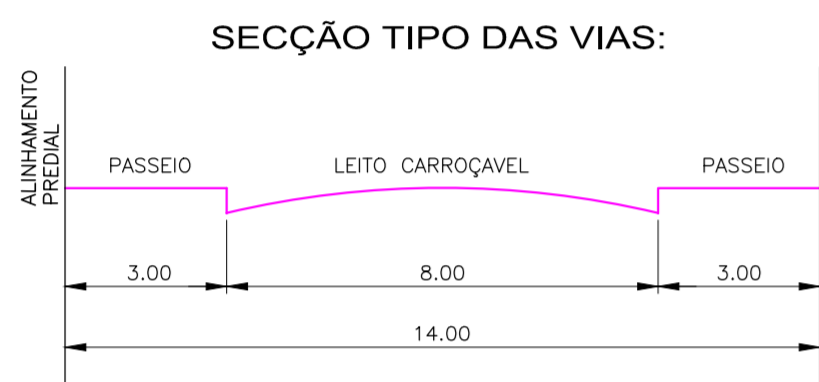
**Importante:**

para consulta detalhada da matrícula desse empreendimento, entrar em contato com o cartório correspondente a esse registro.

QUADRO DE ÁREAS		
QUADRA	QUANTIDADE DE LOTES	ÁREA DAS QUADRAS
A	35	345,80m <sup>2</sup>
B	44	13.256,48m <sup>2</sup>
C	44	13.256,48m <sup>2</sup>
D	34	10.250,48m <sup>2</sup>
E	25	7.674,55m <sup>2</sup>
F	17	5.419,86m <sup>2</sup>
G	14	4.230,00m <sup>2</sup>
<b>TOTAL</b>	<b>213</b>	<b>64.968,89m<sup>2</sup></b>
ÁREA VERDE I		649,00m <sup>2</sup>
ÁREA VERDE II		800,93m <sup>2</sup>
ÁREA VERDE III		614,73m <sup>2</sup>
SISTEMA DE LAZER		6.715,65m <sup>2</sup>
ÁREA INTITUCIONAL I		2.698,95m <sup>2</sup>
ÁREA INTITUCIONAL II		3.333,97m <sup>2</sup>

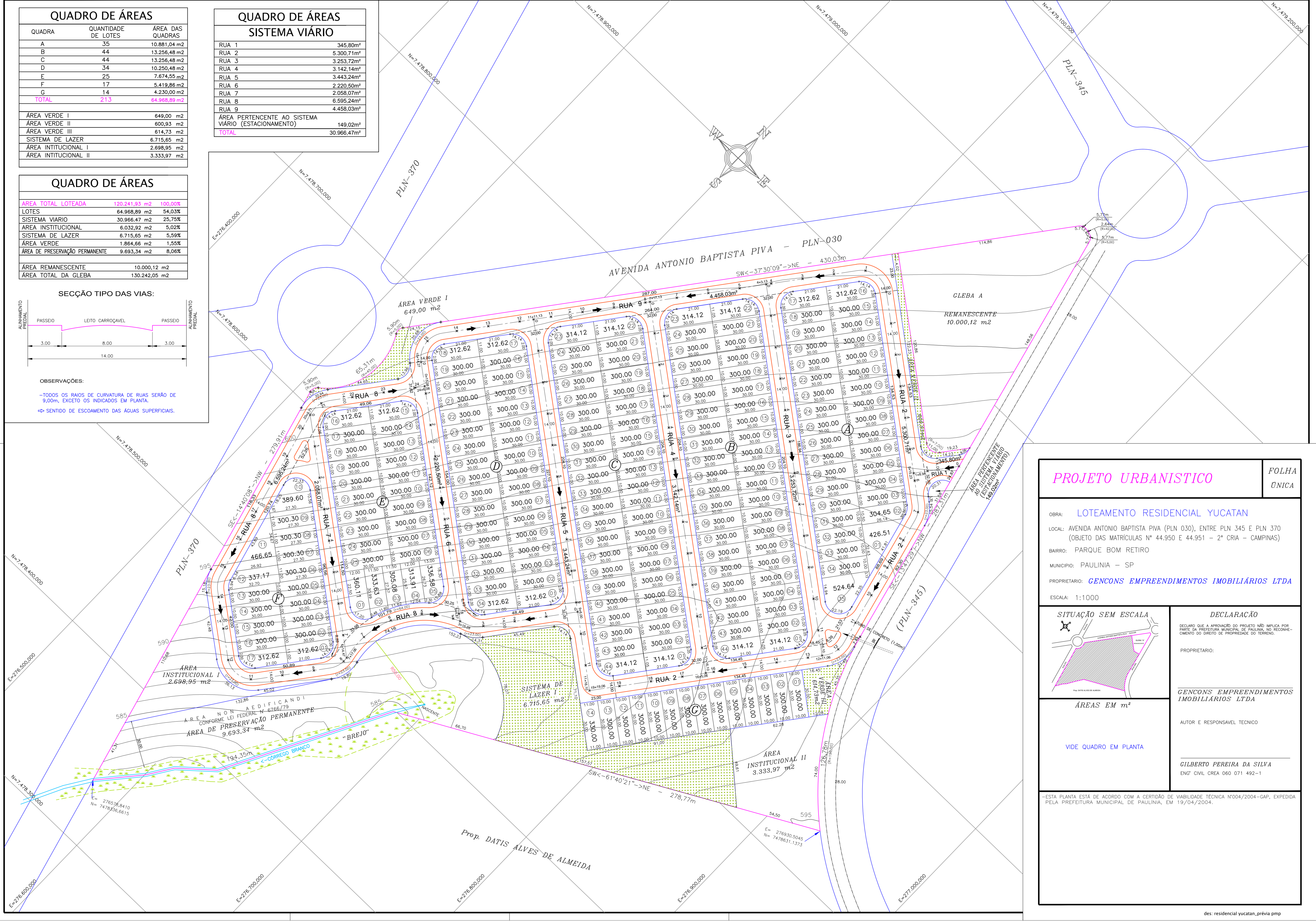
QUADRO DE ÁREAS SISTEMA VIÁRIO	
RUA 1	345,80m <sup>2</sup>
RUA 2	5.300,71m <sup>2</sup>
RUA 3	3.253,72m <sup>2</sup>
RUA 4	3.142,14m <sup>2</sup>
RUA 5	3.443,24m <sup>2</sup>
RUA 6	2.220,50m <sup>2</sup>
RUA 7	2.058,07m <sup>2</sup>
RUA 8	6.595,24m <sup>2</sup>
RUA 9	4.458,03m <sup>2</sup>
ÁREA PERTENCENTE AO SISTEMA VIÁRIO (ESTACIONAMENTO)	149,02m <sup>2</sup>
<b>TOTAL</b>	<b>30.966,47m<sup>2</sup></b>

QUADRO DE ÁREAS		
ÁREA TOTAL LOTEADA	120.241,93m <sup>2</sup>	100,00%
LOTES	64.968,89m <sup>2</sup>	54,03%
SISTEMA VIÁRIO	30.966,47m <sup>2</sup>	25,75%
ÁREA INSTITUCIONAL	6.032,92m <sup>2</sup>	5,02%
SISTEMA DE LAZER	6.715,65m <sup>2</sup>	5,59%
ÁREA VERDE	1.864,66m <sup>2</sup>	1,55%
ÁREA DE PRESERVAÇÃO PERMANENTE	9.693,34m <sup>2</sup>	8,06%
ÁREA REMANESCENTE	10.000,12m <sup>2</sup>	
ÁREA TOTAL DA GLEBA	130.242,05m <sup>2</sup>	



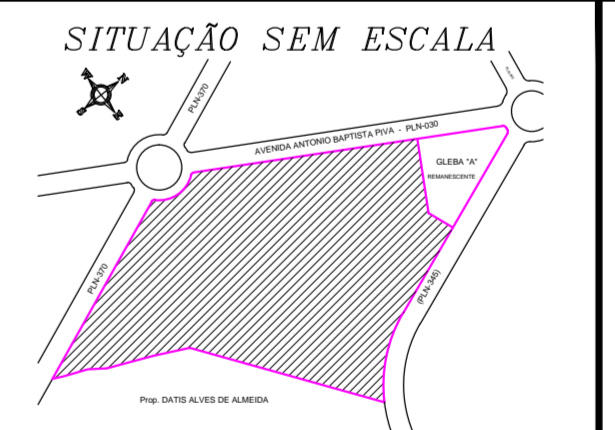
OBSERVAÇÕES:

- TODOS OS RAIOS DE CURVATURA DE RUAS SERÃO DE 9,00m, EXCETO OS INDICADOS EM PLANTA.
- SENTIDO DE ESCOAMENTO DAS ÁGUAS SUPERFICIAIS.



**PROJETO URBANÍSTICO** FOLHA ÚNICA

OBRA: **LOTEAMENTO RESIDENCIAL YUCATAN**  
 LOCAL: AVENIDA ANTONIO BAPTISTA PIVA (PLN 030), ENTRE PLN 345 E PLN 370 (OBJETO DAS MATRÍCULAS Nº 44.950 E 44.951 - 2ª CRIA - CAMPINAS)  
 BAIRRO: PARQUE BOM RETIRO  
 MUNICÍPIO: PAULÍNIA - SP  
 PROPRIETÁRIO: **GENCONS EMPREENDIMENTOS IMOBILIÁRIOS LTDA**  
 ESCALA: 1:1000



DECLARAÇÃO

DECLARO QUE A APROVAÇÃO DO PROJETO NÃO IMPLICA POR PARTE DA PREFEITURA MUNICIPAL DE PAULÍNIA, NO RECONHECIMENTO DO DIREITO DE PROPRIEDADE DO TERRENO.

PROPRIETÁRIO:

**GENCONS EMPREENDIMENTOS IMOBILIÁRIOS LTDA**

ÁREAS EM m<sup>2</sup>

VIDE QUADRO EM PLANTA

AUTOR E RESPONSÁVEL TÉCNICO

**GILBERTO PEREIRA DA SILVA**  
 ENGº CIVIL CREA 060 071 492-1

ESTA PLANTA ESTÁ DE ACORDO COM A CERTIDÃO DE VIABILIDADE TÉCNICA Nº004/2004-GAP, EXPEDIDA PELA PREFEITURA MUNICIPAL DE PAULÍNIA, EM 19/04/2004.